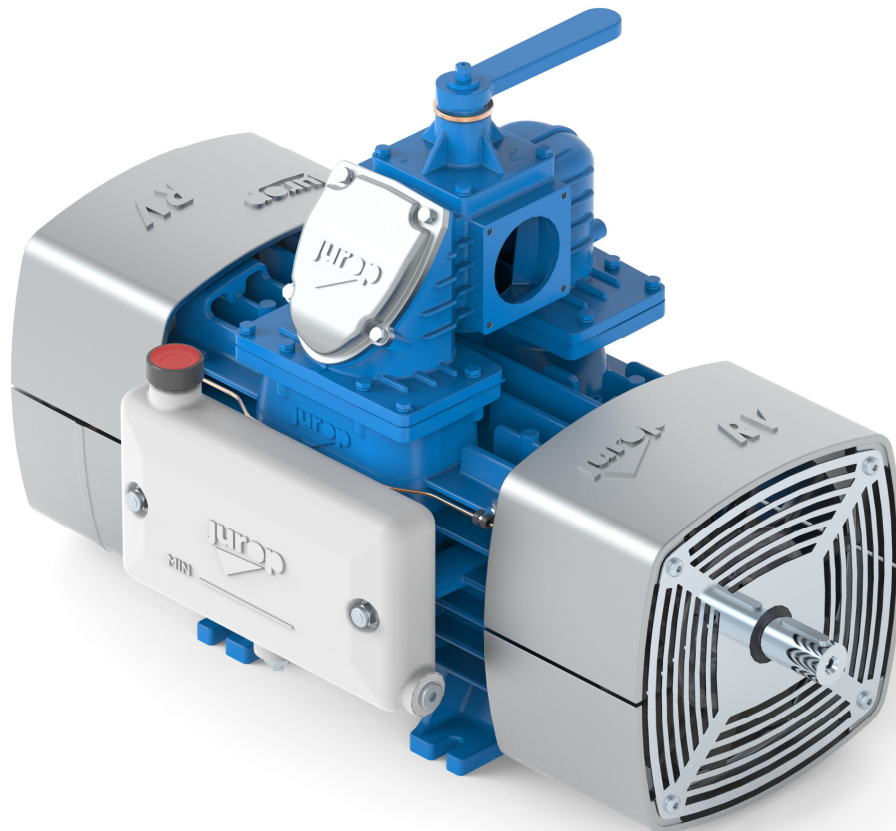


ES

PT

RV 360 - 520



BOMBAS / BOMBAS

**Bomba de vacío refrigerada
por ventilación**

***Bomba à vácuo resfriada por
ventoinhas***

Jurop

COMPANY WITH
QUALITY SYSTEM
CERTIFIED BY DNV GL
= ISO 9001 =

CARACTERÍSTICAS - CARACTERÍSTICAS

Bomba de vacío rotativa refrigerada por ventiladores. El flujo de aire enfría la temperatura de los órganos internos sujetos a desgaste.
Bomba á vácuo resfriada a ar. O fluxo do ar abaixo a temperatura das peças internas, limitando o desgaste.

Paletas tangenciales de alta resistencia. Ideal, para servicio intenso.
Palhetas tangenciais de alta resistência. Ideal para trabalhos pesados.

Lubricación automática con bomba dosificadora volumétrica. Depósito de aceite montado lateralmente. Tuberías de aceite de cobre.
Lubrificação automática com bomba dosadora volumétrica. Reservatório lateral. Tubulação de lubrificação em cobre.

Válvula de 4 vías vacío/presión integrada. Actuador neumático y hidráulico disponible.
Válvula de 4 vías vácuo/pressão integrada. Disponível atuador pneumático e hidráulico.

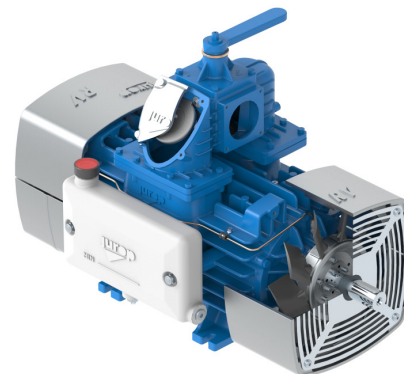
Puntos de inspección para las paletas (2).
Nº2 pontos para inspeção de palhetas.

Colectores de aluminio.
Coletores de alumínio.

Disponible en la versión embreadada (FL).
Disponível na versão com flanges (FL).

Válvula anti-retorno en el colector (RV360). Válvula de clapeta en aspiración integrada en la válvula de 4 vías (RV520).
Válvula de não retorno no coletor (RV360). Válvula anti-retorno na sucção da bomba integrada na própria válvula de 4 vías (RV520).

Transmisión : • toma directa • Hidráulica con motor
Transmissão : • tomada direita • Hidráulica com motor



PRESTACIONES - PERFORMANCES	RV 360	RV 520
Velocidad máxima - <i>Velocidade máxima</i>	1300 rpm	1300 rpm
Caudal de aire libre - <i>Vazão de ar livre</i>	10200 l/min - 612 m ³ /h	14700 l/min - 882 m ³ /h
Caudal de aire en vacío 60% - <i>Vazão de ar a 60% de vácuo</i>	9400 l/min - 564 m ³ /h	12915 l/min - 775 m ³ /h
Vacío servicio continuo - <i>Vácuo com serviço contínuo</i>	80%	80%
Vacío máximo - <i>Vácuo máximo</i>	95%	95%
Potencia absorbida a: aire libre - <i>Potência absorvida: ar livre</i>	14 kW	19 kW
Potencia absorbida a: vacío máximo - <i>Potência absorvida: vácuo máximo</i>	11 kW	16 kW
Potencia absorbida a: 0,5 bar rel. (1,5 bar abs.) - <i>Potência requerida a: 0,5 bar rel.(1,5 bar abs.)</i>	18 kW	24 kW
Potencia absorbida a: 1,0 bar rel. (2,0 bar abs.) - <i>Potência requerida a: 1,0 bar rel (2,0 abs abs.)</i>	22 kW	30 kW
Presión máx. rel. (abs.) - <i>pressão máxima relativa (abs.)</i>	1,0 bar (2,0 bar abs)	1,0 bar (2,0 bar abs)
Consumo de aceite - <i>Consumo lubrificante</i>	140 g/h	160 g/h
Capacidad del depósito de aceite - <i>Capacidade do reservatório de lubrificante</i>	4 l	4 l

CAUDAL / POTENCIA - <i>VAZÃO / POTÊNCIA</i>		Vacío - <i>Vácuo</i>							Presión (abs) - <i>Pressão (abs)</i>		
Modello - <i>Model</i>	Aire libre <i>ar livre</i>	20%	40%	60%	70%	80%	90%	1,5 bar	1,8 bar	2,0 bar	
RV 360	m ³ /h	612	605	595	564	453	310	106	570	550	540
	l/min	10200	10080	9913	9400	7550	5166	1766	9496	9163	8997
	kW	14	13,5	13	12,6	12,3	11,9	11,2	18	20,5	22
RV 520	m ³ /h	882	860	840	775	670	480	150	780	740	712
	l/min	14700	14330	14000	12915	11165	8000	2500	13165	12330	11865
	kW	19	18,2	17,7	16,9	16,4	16,2	16,1	24	27,5	30

CONDICIONES DE REFERENCIA - *CONDIÇÕES DE REFERÊNCIA*

Gas utilizado: aire - *Gás colectado: ar*

Presión abs. de referencia - *Pressão absoluta de referência: 1013 mbar (14.7 psi)*

Temperatura de ref. - *Temperatura de referência: 20° C (68° F)*

Funcionamiento en aire libre - *Funcionamento ao ar livre*

Funcionamiento en vacío: descarga atm. - *Func. no vácuo: descarga atm.*

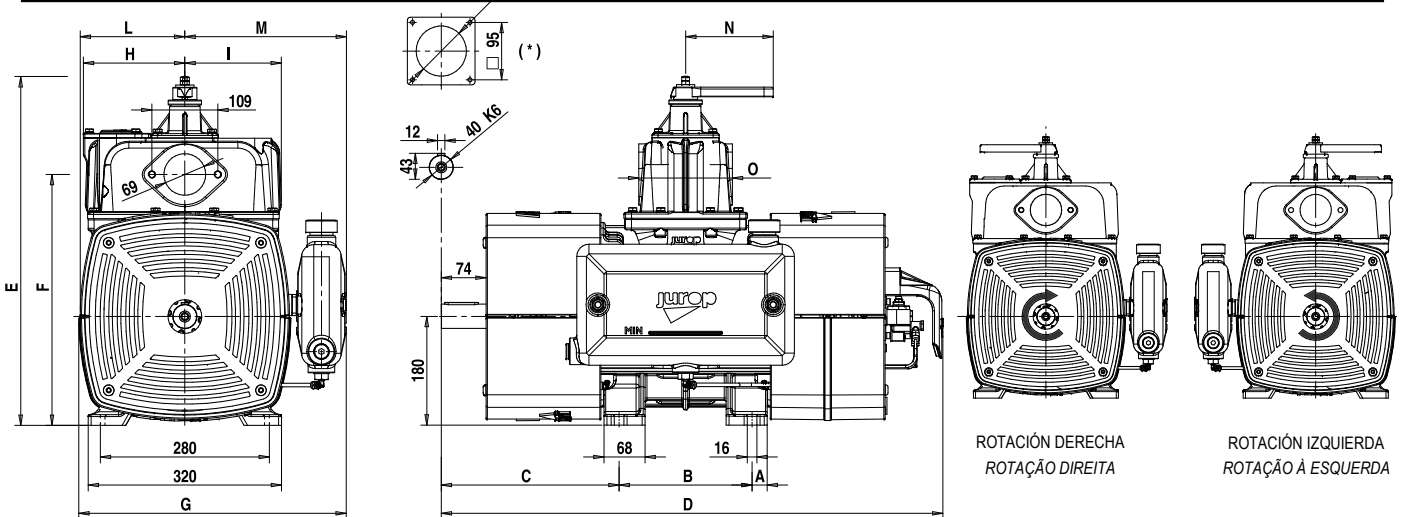
Funcionamiento en presión.: aspir. atm. - *Func. em pres.: aspiração atm.*

PESO - <i>PESO</i>	RV 360	RV 360 FL	RV 520	RV 520 FL
Toma directa - <i>Tomada direita</i>	175 kg	166 kg	220 kg	210 kg
Transmisión hidráulica - <i>Transmissão hidráulica</i>	205 kg	196 kg	250 kg	240 kg

NIVEL DE PRESIÓN SONORA (*) - <i>RUMOROSIDADE (*)</i>	RV 360	RV 520
Nivel de presión sonora (60% vacío) - <i>Rumorosidade (60% vácuo)</i>	72 dB (A)	73 dB (A)

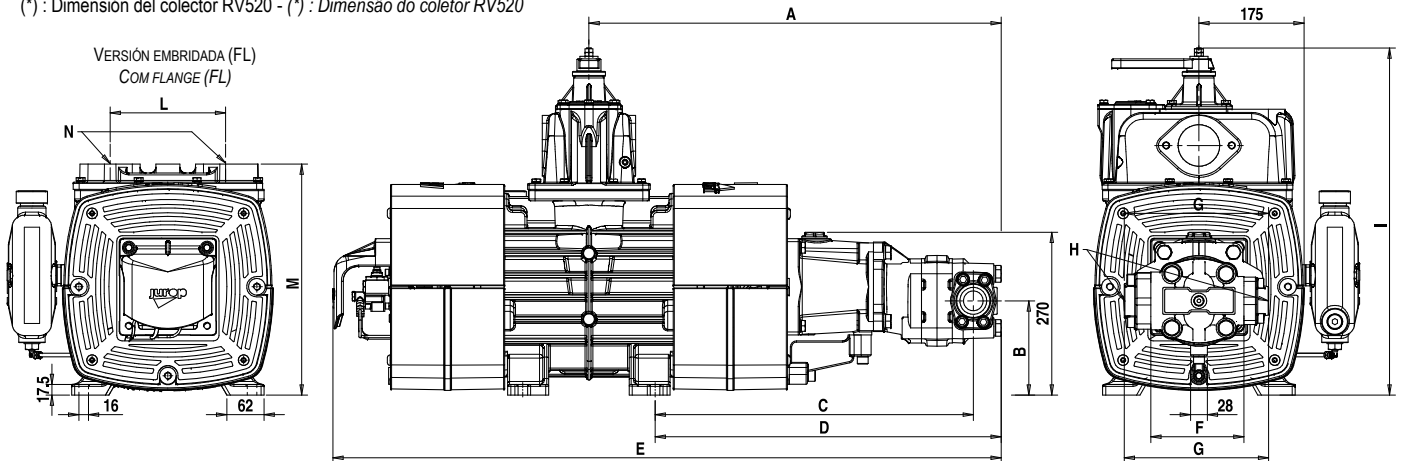
(*): Bomba completa de silenciador cod. 15470D2CB0. Distancia a los 7mt en campo libre. (*)*Ruido da bomba equipado com silenciador (código 15470D2CB0) Distância em campo aberto 7m.*

DIMENSIONES - DIMENSÕES



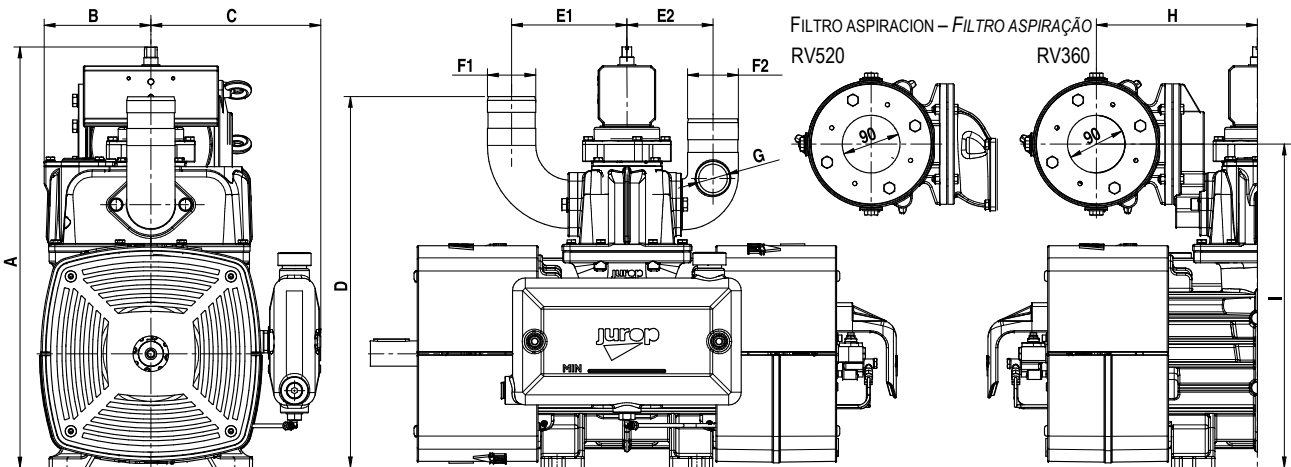
Mod.	A	B	C	D	E	F	G	H	I	L	M	N	O
RV 360	25	220	294	830	577	415	443	168	160	175	267	145	155
RV 520	29,5	286	334	975	598	429	438,5	156,5	187,5	160	278,5	195	162

(*) : Dimensión del colector RV520 - (*) : Dimensão do coletor RV520



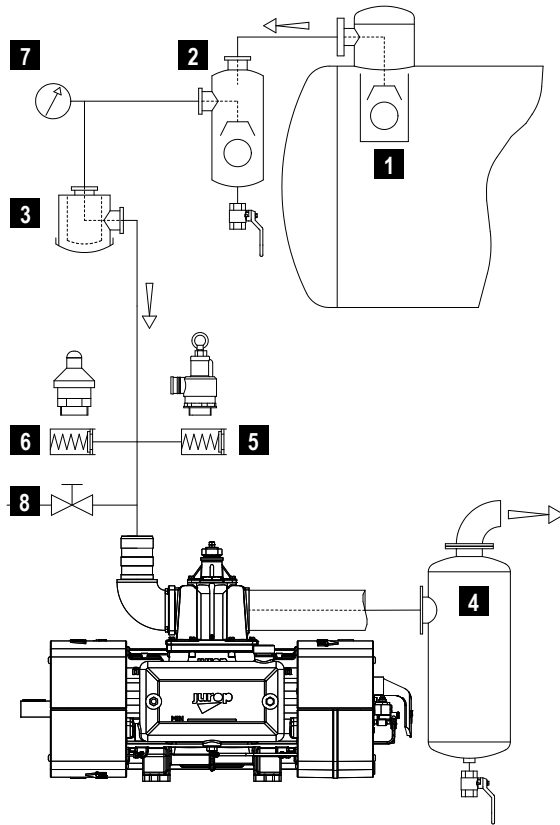
Mod.	A	B	C	D	E	F	G	H in	H out	I	L	M	N**
RV 360 HDR	686	157	529	576	1111	155	240	G1" ¼	G1" ½	577	192	384	G2" ½
RV 520 HDR	741	149	527	598	1239	150	-	G ¾	G1"	597,5	210	392	G4

(*) : Colector roscado. - (*) : Coletor rosqueados.



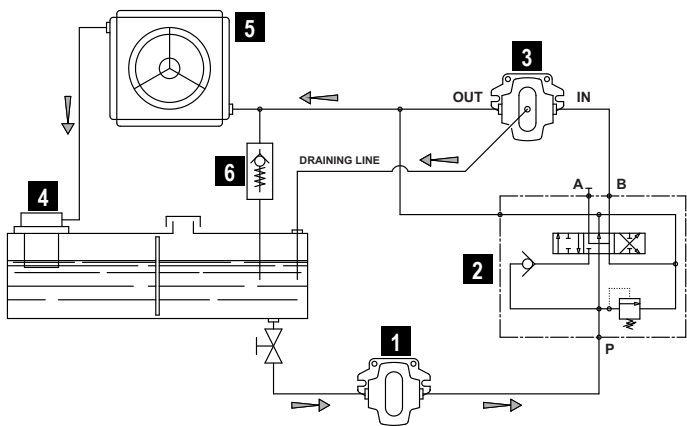
Mod.	A	B	C	D	E1	E2	F1	F2	G	H	I
RV 360	664	168	267	585	182	135	Ø76	Ø76 - Ø80	G 1"1/2	254	510
RV 520	684	172	263	611,5	187	164	Ø80 - Ø100	Ø80 - Ø100	G 2"	279	477

INSTALACIÓN - INSTALAÇÃO



LINEA DEL VACÍO Y TRANSMISION MECÁNICA - COMPONENTES DA LINHA DE VÁCUO E TRASMISSÃO

1	Válvula primaria - <i>Válvula primária</i>	5	Válvula de sobrepresión - <i>Válvula de max pressão</i>
2	Depurador secundario - <i>Depurador</i>	6	Válvula de depresión - <i>Válvula de alívio de vácuo</i>
3	Filtro de aire - <i>Filtro de aspiração</i>	7	Manómetro -1 / +3 bar - <i>Manómetro -1 / +3 bar</i>
4	Silenciador / sep. de aceite - <i>Silenciador/sep. de óleo</i>	8	Válvula de respiradero - <i>Válvula de depressão</i>



COMPONENTES SISTEMA HIDRAULICO - COMPONENTES DO CIRCUITO HDR

1	Bomba hidráulica - <i>Bomba hidráulica</i>
2	Distrib. con reg. max pres. - <i>Bloco mando com reg. max. press.</i>
3	Motor hidráulico - <i>Motor hidráulico</i>
4	Filtro de aceite - <i>Filtro de óleo</i>
5 *	Intercambiador de calor olio/aria - <i>Trocador de calor óleo/ar</i>
6 *	Válvula de seguridad - <i>Valvula de segurança</i>

* Componentes opcionales - * *Componentes opcionais*

RV... HDR (CON MOTOR HIDRÁULICO - COM MOTOR HIDRÁULICO)

Modelo <i>Modelo</i>	Cilindrada <i>Cilindrada</i>	Presion de trabajo <i>Press. de trabalho</i>	Caudal en régimen máx <i>Vazão max</i>	Pres. máx. en la línea de drenaje <i>Pres. máx. na linha de dreno</i>	Pres. máx. de descarga del motor - <i>Max. Pressão motor exhaust</i>	Pers. máx. del motor - <i>Pressão max.</i>
RV 360	Vac. Máx. - <i>Vác. Máx.</i>	61 cc/rev	130 bar	83 l/min (1300 rpm)	5 bar	180 bar
	0,5 bar rel	61 cc/rev	160 bar	83 l/min (1300 rpm)	5 bar	180 bar
RV 520	Vac. Máx. - <i>Vác. Máx.</i>	72 cc/rev	150 bar	99 l/min (1300 rpm)	5 bar	250 bar
	0,5 bar rel	72 cc/rev	185 bar	99 l/min (1300 rpm)	5 bar	250 bar