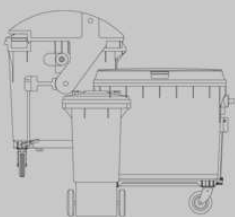
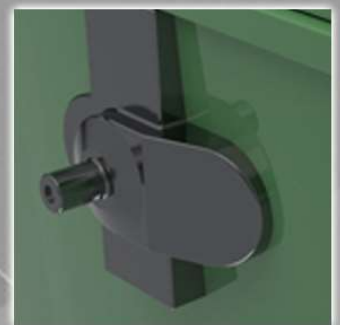
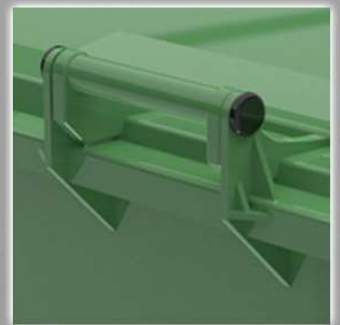
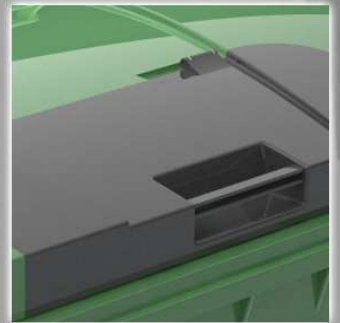


CONTENEDOR 4 RUEDAS

# MGB 1100 L TNT

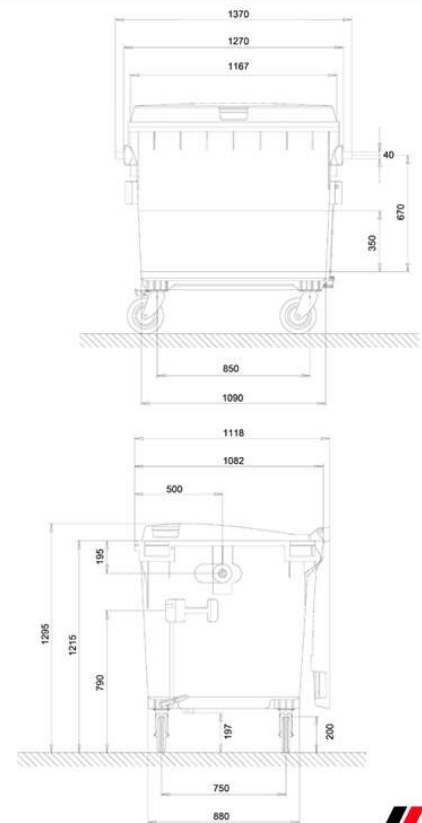


# CONTENEDOR 4 RUEDAS

# MGB 1100 L TNT

## Características principales

- Fabricación con Polietileno de Alta Densidad por el método de inyección.
- Producidos de manera estándar con material virgen.
- Fabricados según la normativa DIN 30700 / EN 840.
- Idóneos de fábrica para el sistema de elevación y vaciado mediante peine.
- Diseño con collarin reforzado para izamiento mecanizado.
- Asas bien distribuidas para una manipulación cómoda.
- Resistentes a los rayos U.V., al frío, al calor y a los reactivos químicos.
- Incluye 4 ruedas, 2 ruedas con sistema de freno de pedal.
- Ruedas orientables de marcha suave fabricadas de goma de caucho macizo.
- Idóneas para cargas pesadas de 200 mm con estructura de acero macizo.
- Muñones laterales con alma de acero.
- Todas las partes metálicas están galvanizadas, resistentes a la corrosión.
- Los contenedores satisfacen los requisitos de la normativa alemana sobre ruido ambiental de acuerdo con la directiva comunitaria europea, y llevan la marca correspondiente a su nivel de potencia acústica garantizado (CE).
- Paredes lisas fáciles de limpiar.
- 100 % Reciclables



## COLORES DE FABRICA



## COLORES ESPECIALES



## TABLA DE MEDIDAS

CONTENEDORES 4 RUEDAS	1100 L
VOLUMEN NOMINAL (L)	1100 L
A. TAPA, ANCHO (mm.)	1080
PESO NETO (KG.)	58
CARGA NOMINAL (KG.)	450
RUEDA Ø (mm.)	200
ANCHO TOTAL ENTRE RUEDAS (mm.)	449
ALTURA DEL CUERPO (mm.)	1215
ALTURA TOTAL (mm.)	1295
PROFUNDIDAD FRONTAL (mm.)	1090
ANCHO TOTAL (mm.)	1118



Weber | México  
Ecoinnovación Urbana S.A de C.V.  
Cto. Plaza Esmeralda 6 -7 Int. 104  
Atizapán de Zaragoza 52930  
Estado de México, MEXICO  
Teléfono: 01 800 326 2222  
info@w-weber.com.mx  
www.w-weber.com.mx

