

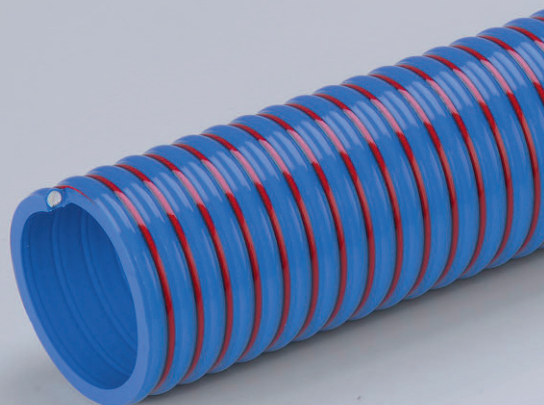


Since 1975

TRATTAMENTO LIQUIDI WASTE MANAGEMENT

www.ipl.it

AX



APOLLO SE

Tubo in PVC rinforzato con spirale in PVC rigido antiurto. Formulazione speciale particolarmente adatta per uso a basse temperature. Superficie interna liscia, esterna semi- liscia. Robusto e flessibile, resiste a carichi, abrasione, agenti atmosferici e a molti prodotti chimici. Ottimo per aspirazione in genere, è particolarmente idoneo per uso su carri botte grazie alle sue caratteristiche fisico-meccaniche. A richiesta viene prodotto nella versione antistatica con cordicella di rame.

PVC hose reinforced with an anti-shock rigid PVC spiral. Particularly suitable to be used at low temperatures. Inside surface smooth, light corrugation outside. Strong and flexible, resistant to crushing, abrasion, atmospheric agents and most chemicals. It can be manufactured in antistatic version with copper wire on request. Excellent for suction of liquids in waste management, particularly suitable to be used on tank trucks thanks to its physical- mechanical features.



Ø 19 - 305 mm



+60° C
-25° C

AS



APOLLO SUPERFLEX

Tubo in PVC/NBR di colore nero, rinforzato con spirale in PVC rigido antiurto. Speciale formulazione specifica per climi molto rigidi che lo rende migliore dei prodotti analoghi in PVC comunemente impiegati. Versione antistatica con cordicella di rame a richiesta. Spurghi, aspirazione e mandata di liquidi.

Black PVC/NBR hose, reinforced with an anti-shock rigid PVC spiral.

Special formulation conceived for keeping the flexibility at extreme temperatures, better than similar PVC hoses commonly used. Antistatic version with copper wire on request. Waste Management, agriculture: suction and transport of liquids



Ø 25 - 203 mm



+50° C
-40° C

SF



APOLLO SUPERFLEX 2

Tubo in PVC/NBR rinforzato con spirale in PVC rigido antiurto. Grazie alla sua particolare formulazione mista a gomma nitrilica, ha un'elevata flessibilità a temperature estreme. Il suo profilo con spirale leggermente sporgente, garantisce un facile scorrimento sul terreno e una raccordatura semplice e sicura.

Ottimo per aspirazione in genere, è particolarmente idoneo per uso su carri botte anche a bassissime temperature. A richiesta si produce nella versione antistatica con cordicella di rame.

PVC/NBR hose reinforced with an anti-shock rigid PVC spiral. Its particular mixed rubber nitrilic formulation gives it a high flexibility at extreme low temperatures. Its profile with a slightly protruding spiral guarantees an easy dragging on the ground and an easy and safe connection. Suction and delivery of industrial water and liquids, ideal to be used on tank trucks. Antistatic version with copper wire on request.

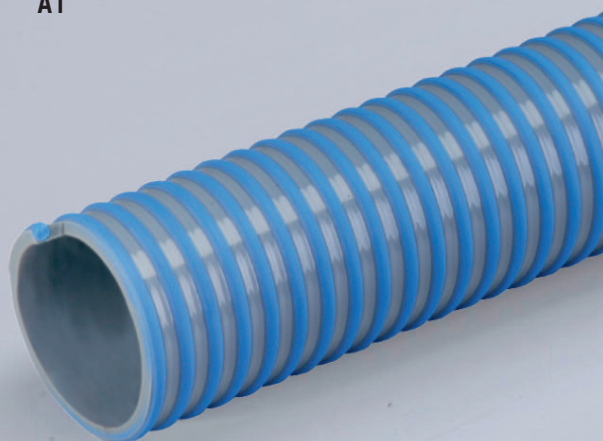


Ø 52 - 152 mm



+50° C
-40° C

A1



APOLLO NL 1

NEW

Tubo in PVC-P super elastico di colore grigio con spirale in PVC rigido antiurto di colore azzurro. Speciale formulazione studiata per mantenere un'elevata flessibilità anche a basse temperature. Struttura con spirale a vista che consente di ridurre l'attrito durante lo scorrimento del tubo sul suolo. Aspirazione e mandata di acque reflue, liquidi industriali; particolarmente adatto all'impiego su carri botte grazie alle sue proprietà fisico-meccaniche.

Grey plasticized PVC hose manufactured with super elastic material and reinforced with anti-shock rigid PVC spiral.

Special formulation conceived for keeping high flexibility even at low temperatures. Its exposed spiral allows less resistance to dragging. Excellent solution for suction and discharge of industrial water, slurries and liquids; particularly suitable to be used on tank trucks.

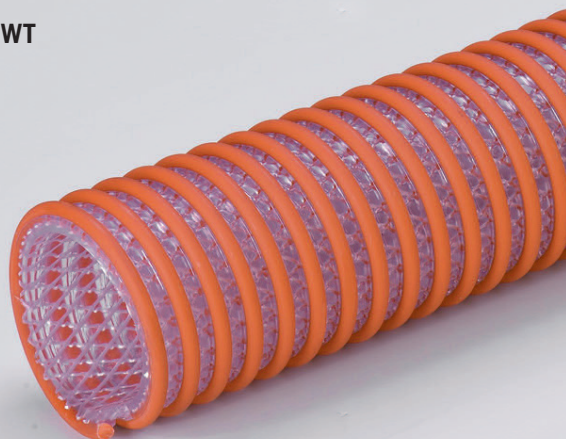


Ø 25 - 152 mm



+60° C
-25° C

WT



SPIRALPRESS WT



Cod. SC WT

Tubo in speciale compound vinilico, con rinforzo tessile di poliestere e spirale in PVC rigido antiurto. Interno liscio ed esterno corrugato. La spirale sporgente consente un minor attrito durante le operazioni di trascinamento. Il rinforzo tessile consente altresì una maggiore resistenza alla pressione. Leggero e maneggevole, il tubo si presta ad applicazioni che richiedono una buona resistenza a pressioni elevate.

Spiralina disponibile sull'intera gamma diametri. Aspirazione e mandata di acqua, anche a pressioni elevate e in condizioni severe; sistemi di pompaggio e water discharge.

Hose made by plasticized vinylic compound with an anti-shock rigid PVC spiral and textile reinforcement. Completely smooth inside and with an exposed PVC corrugated helix that allows less resistance to dragging. Light and flexible, the hose is suitable for applications where a good resistance to high pressures is required. Banding coil available on request. Excellent solution for suction and delivery of water, conceived to resist at the highest pressures, even in severe conditions. Rental pumping systems and for water discharge.

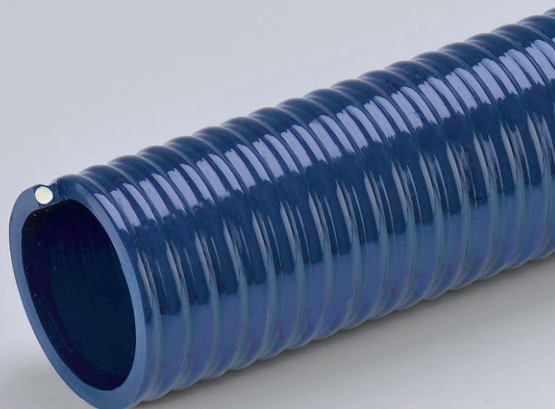


Ø 38 - 203 mm



+60° C
-10° C

MT



MARTE A.O.

Tubo in compound speciale di PVC antiestrazione con spirale di rinforzo in PVC rigido antiurto. Resiste bene a invecchiamento, abrasione, agenti atmosferici e ozono. Su richiesta, disponibile la versione antistatica con cordicella di rame.

Per aspirazione e mandata di liquidi contenenti anche olii minerali, lubrificanti, carburanti grezzi (nafta, gasolio).

Hose in special antimigration PVC compound reinforced with an anti-shock rigid PVC spiral.

It's resistant to abrasion, ageing, atmospheric agents and ozone. Available on request also in the antistatic version with copper wire.

For suction and delivery of liquids, also containing mineral oils, lubricants, crude oils (naphta and diesel oil).



Ø 19 - 203 mm



+60° C
-10° C



INDUSTRIE PLASTICHE LOMBARDE S.P.A.

Via L. da Vinci 13/C- 21023 Besozzo (VA)

Tel.: +39 0332 770252

Fax: +39 0332 971456

Contatti/Contacts

Sales Italy: commerciale@ipl.it

Sales export: export@ipl.it